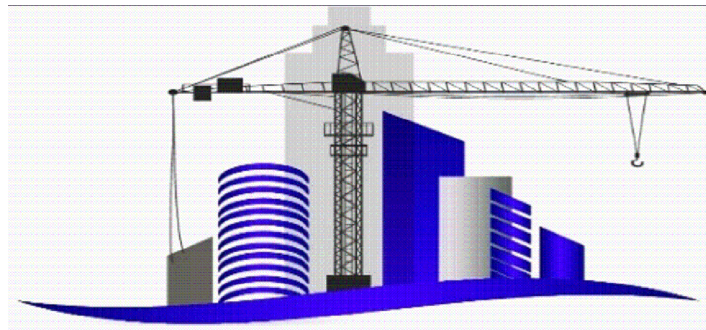


ЧП "LUCKY REBIRTH"



LUCKY REBIRTH

*Строительство металлического навеса на территории гаража” по адресу:
г. Ташкент. ул. Фергана йули 15.*

Альбом 1

Металлические конструкции
КМ

2022г.

Директор
ГИП



Атамухамедов К.
Убайдуллаев С

Ведомость рабочих чертежей основного комплекта марки КМ

Общие указания

1. Проект строительства навеса разработан для II строительной климатической зоны Республики Узбекистан со следующими характеристиками:
- сейсмичность района - 8 баллов - КМК 2.01.03-96;
- ветровой район -I КМК 2.0107-96;
- категория грунтов по сейсмическим свойствам -I.
2. Работы должны осуществляться согласно проекту производства работ, с соблюдением действующих требований.
- ШНК 3.01.01-03 "Организация строительного производства"
- КМК 2.01.03-96 "Строительство в сейсмических районах"
- КМК 2.03.11-96 "Защита строительных конструкций от коррозии"
- КМК 2.03.05-97 "Стальные конструкции нормы проектирования"
- Комплект проекта содержит в себе:
1. Проектные решения по установке навеса размером 18,4х50,4м. Высота 5,5м.
2. металлоконструкции в стадии КМ.
Сварка стальных конструкций должна производиться по ГОСТ 5264-80 с применением электродов Э46 для стали В20 и электродов Э42 для сталей марок С235, С245 по ГОСТ9467-75.

Окраска металлических конструкций

Окраска металлических конструкций должна выполняться в соответствии с требованиями КМК 2.03.11-96, КМК 3.04.02-97 и проекта производства работ. Подготовка поверхности под окраску должна производиться в соответствии с главой 2 КМК 3.04.02-97.

Для огрунтовки конструкций применяется фенолформальдегидная грунтовка ФЛ-03К, в качестве растворителя с которой используется ксилол, сольвент. Смесь уайт-спирта с ксилолом. Сварные швы после тщательной зачистки покрываются грунтом ВЛ-02 или ВЛ-3.

Окраска металлоконструкций производится (после огрунтовки) в 2 слоя эмалью ПФ133. Толщина покрытия -55мкм.

Навес окрасить в серый цвет.

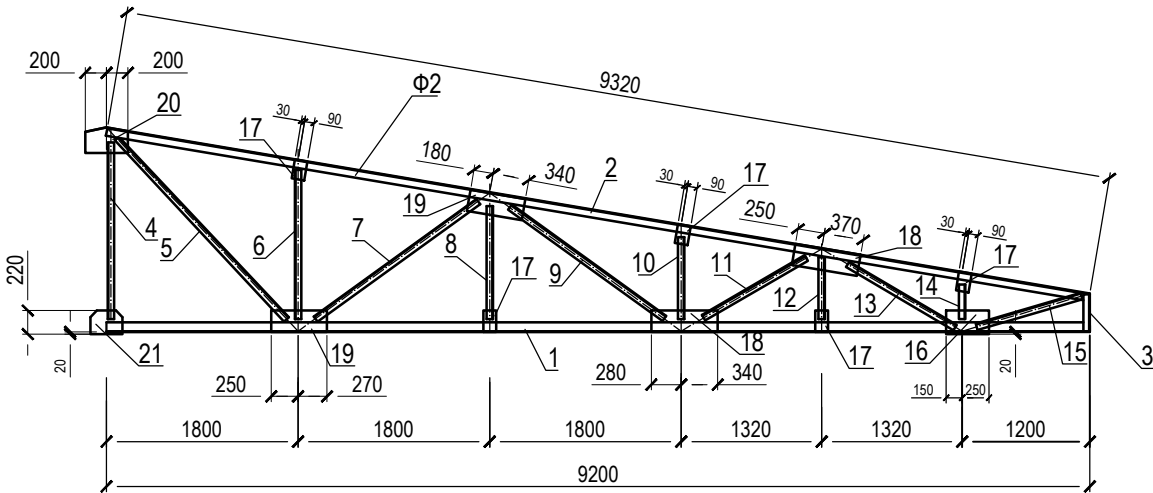
Ведомость ссылочных и прилагаемых документов

					2022	КМ			
						"Строительство металлического навеса на территории гаража" по адресу: г. Ташкент, ул. Фергана йули 15.			
Изм.	Кол.	Лист	Док.	Подпись	Дата	Навес металлический	Стадия	Лист	Листов
ГИП	Убайдуллаев С. У.						РП	1	13
Инженер	Атанухамедов Д. Б.								
Нор. кон.	Атанухамедов К. М.					Общие данные	ЧП "LUCKY REBIRTH"		

Рабочие чертежи разработаны в соответствии с действующими нормами и правилами, обеспечивающими безопасную эксплуатацию ооружений при соблюдении предусмотренных проектом мероприятий

Главный инженер проекта

Ферма Ф2

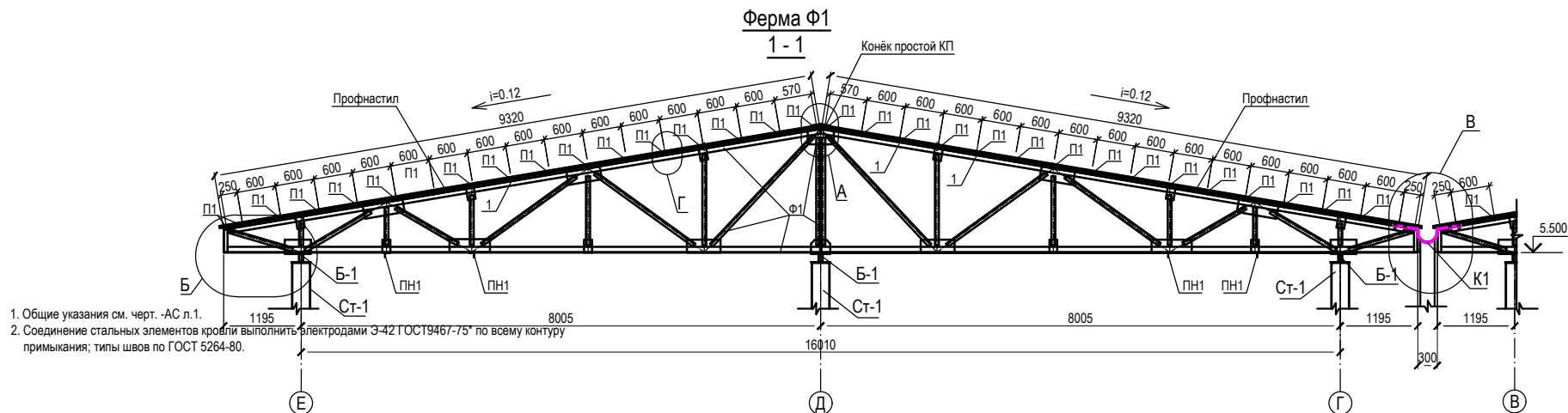
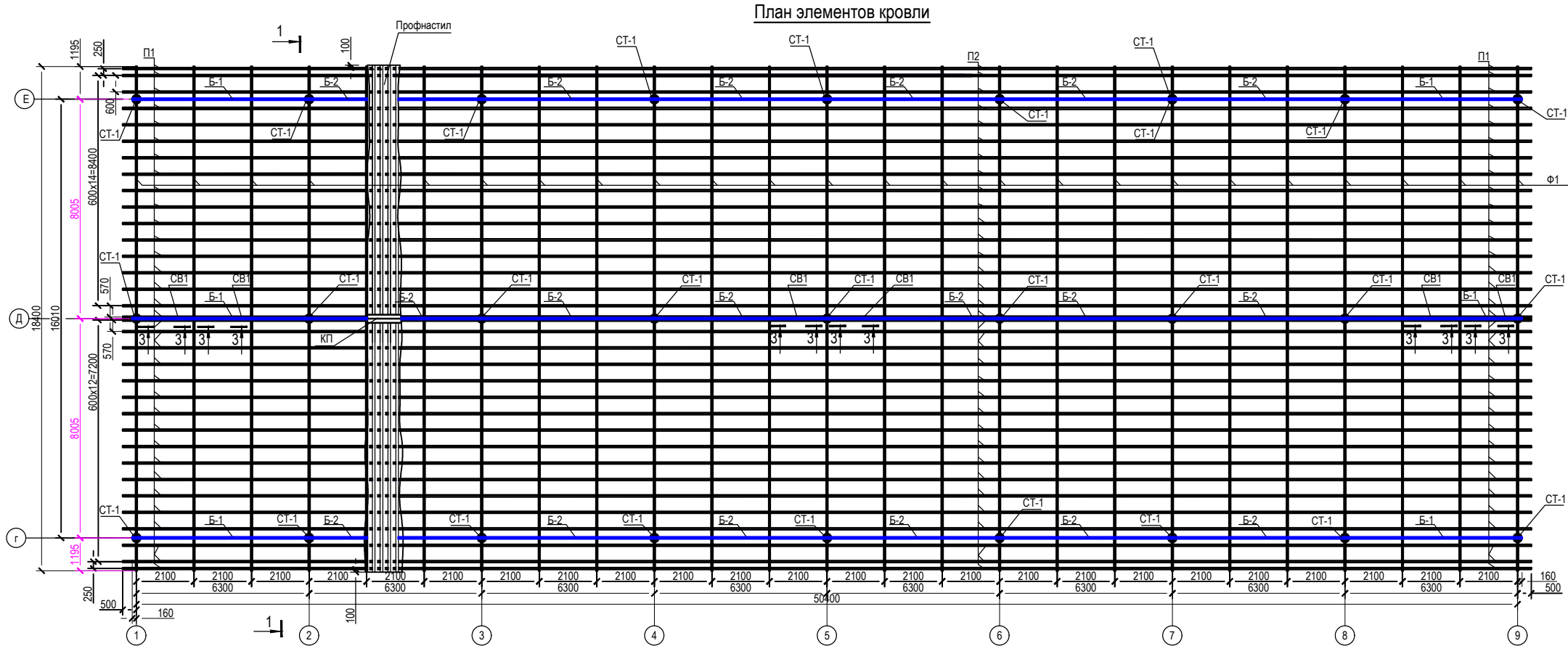


Спецификация элементов

Поз.	Обозначение	Наименование	К-во	Масса ед.кг.	Приме- чение
		Ферма Ф1			
1	на данном листе	Уголок 63х6 ГОСТ 8509-86 C245 ГОСТ 27772-88* L=9190	1	52.62	52.62кг
2	на данном листе	Уголок 63х6 ГОСТ 8509-86 C245 ГОСТ 27772-88* L=9320	1	53.31	53.31кг
3	на данном листе	Уголок 50х5 ГОСТ 8509-86 C245 ГОСТ 27772-88* L=345	1	1.30	1.30кг
4	на данном листе	Уголок 50х5 ГОСТ 8509-86 C245 ГОСТ 27772-88* L=1670	1	6.30	6.30кг
5	на данном листе	Уголок 50х5 ГОСТ 8509-86 C245 ГОСТ 27772-88* L=2320	1	8.85	8.85кг
6	на данном листе	Уголок 50х5 ГОСТ 8509-86 C245 ГОСТ 27772-88* L=1400	1	5.28	5.28кг
7	на данном листе	Уголок 50х5 ГОСТ 8509-86 C245 ГОСТ 27772-88* L=1880	1	7.09	7.09кг
8	на данном листе	Уголок 50х5 ГОСТ 8509-86 C245 ГОСТ 27772-88* L=1070	1	4.03	4.03кг
9	на данном листе	Уголок 50х5 ГОСТ 8509-86 C245 ГОСТ 27772-88* L=1780	1	6.71	6.71кг
10	на данном листе	Уголок 50х5 ГОСТ 8509-86 C245 ГОСТ 27772-88* L=770	1	2.90	2.90кг
11	на данном листе	Уголок 50х5 ГОСТ 8509-86 C245 ГОСТ 27772-88* L=1110	1	4.18	4.18кг
12	на данном листе	Уголок 50х5 ГОСТ 8509-86 C245 ГОСТ 27772-88* L=580	1	2.19	2.19кг
13	на данном листе	Уголок 50х5 ГОСТ 8509-86 C245 ГОСТ 27772-88* L=1300	1	4.90	4.90кг
14	на данном листе	Уголок 50х5 ГОСТ 8509-86 C245 ГОСТ 27772-88* L=330	1	1.24	1.24кг
15	на данном листе	Уголок 50х5 ГОСТ 8509-86 C245 ГОСТ 27772-88* L=1020	1	3.85	3.85кг
16	на данном листе	Полоса 220х8 ГОСТ 103-76 C245 ГОСТ 27772-88* L=400	1	5.53	20.22кг
17	на данном листе	Полоса 120х8 ГОСТ 103-76 C245 ГОСТ 27772-88* L=200	5	1.51	7.55кг
18	на данном листе	Полоса 200х8 ГОСТ 103-76 C245 ГОСТ 27772-88* L=620	2	7.79	15.58кг
19	на данном листе	Полоса 200х8 ГОСТ 103-76 C245 ГОСТ 27772-88* L=520	2	6.53	13.06кг
20	на данном листе	Полоса 220х8 ГОСТ 103-76 C245 ГОСТ 27772-88* L=300	1	4.14	4.14кг
21	на данном листе	Полоса 240х8 ГОСТ 103-76 C245 ГОСТ 27772-88* L=400	1	6.03	6.03кг
				Итого:	231.33кг
		Наплавленный металл 2%			4.63
				Всего	235.96кг

1. Общие указания смотри на черт. -АС/2 л.1.
2. Соединение элементов фермы выполнить электродами Э-46А ГОСТ 9467-75* по всему контуру прикосновения, типы сварных швов по ГОСТ 5264-80*.
3. Элементы фермы окрасить двумя слоями эмали ПФ-115 ГОСТ 6465-76* по слою грунта ГФ-021 ГОСТ 25129-82.

					2022	КМ			
						“Строительство металлического навеса на территории гаража” по адресу: г. Ташкент, ул. Фергана йули 15.			
Изм.	Кол.	Лист	Ндок.	Подпись	Дата	Навес металлический		Стадия	Лист
								РП	Листов
ГИП		Убайдуллаев С. У.				Ферма Ф2.		3	13
Инженер.		Отмучаев Д. Б.							
Норм.контр.		Атамучаев К. М.							
						ЧП "LUCKY REBIRTH"			



1. Общие указания см. черт. -АС л.1.
2. Соединение стальных элементов кровли выполнить электродами Э-42 ГОСТ9467-75* по всему контуру примыкания; типы швов по ГОСТ 5264-80.

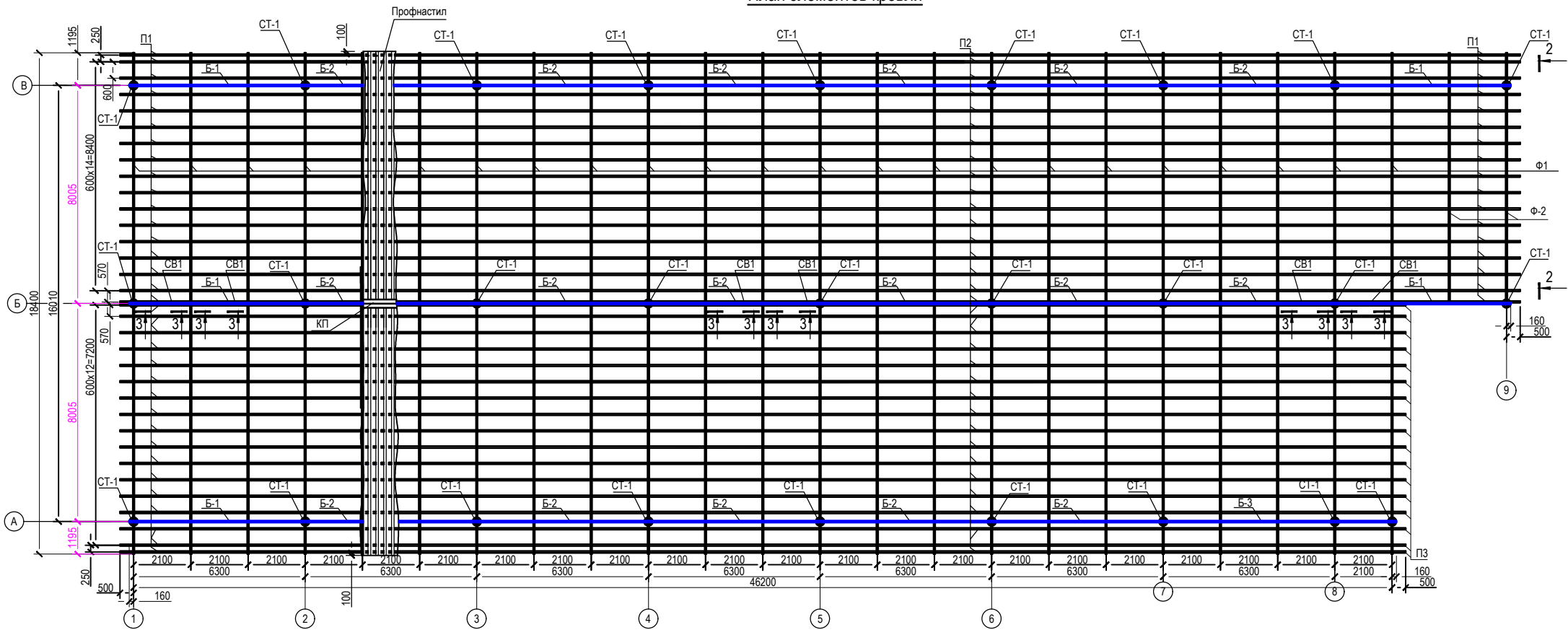
Спецификация

Поз.	Обозначение	Наименование	К-во	Масса ед.кг.	Приме- чание
Ф1	-АС л.3	Ферма Ф1	48	387.86	18617.28кг
Б1		Профиль 60x125x4 ГОСТ 8545-68 С245 ГОСТ 27772-88* I=6460	11	70.41	774.51кг
Б2		Профиль 60x125x4 ГОСТ 8545-68 С245 ГОСТ 27772-88* I=6300	35	68.67	2403.45кг
Б3		Профиль 60x125x4 ГОСТ 8545-68 С245 ГОСТ 27772-88* I=8560	1	93.30	93.30кг
П1		Уголок 50x5 ГОСТ 8509-86 С245 ГОСТ 27772-88* L=6800	119	25.64	3051.16кг
П2		Уголок 50x5 ГОСТ 8509-86 С245 ГОСТ 27772-88* L=6300	374	23.75	8882.5кг
П3		Уголок 50x5 ГОСТ 8509-86 С245 ГОСТ 27772-88* L=8900	17	33.55	570.35кг
1		Уголок 50x5 ГОСТ 8509-86 С245 ГОСТ 27772-88* L=100	1666	0.38	633.08кг
Н1		Настил НС35-1000-0.5 РСТУз24045-94			1878.6м²
КП		Конёк 0.7x300 ГОСТ 19904-90 Н-МТ-1 ГОСТ 14918-80 Детали организованного водостока с кровли	104		
2		Винт самонарезающийся Ф6 L= 50	6450	0.0142	91.6кг
3		Снегозадержатель ОЦ.0.5X320 ПМ	205		
ПН1		Уголок 50x5 ГОСТ 8509-86 С245 ГОСТ 27772-88* L=50450	8	190.20	1521.6кг

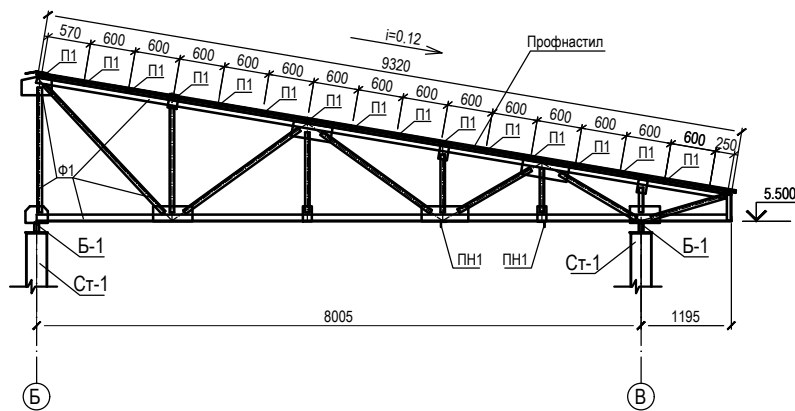
Изм.	Коп.	Лист	Наим.	Подпись	Дата	2022	КМ
"Строительство металлического навеса на территории гаража" по адресу: г. Ташкент, ул. Фергана йули 15.							
Навес металлический						РП	4
План элементов кровли. Разрезы 1-1, Узел "А", "Б", "В".						ЧП "LUCKY REBIRTH"	

Согласовано:					
Имя, И. подл.	Подпись и дата	Взам. инв. N			

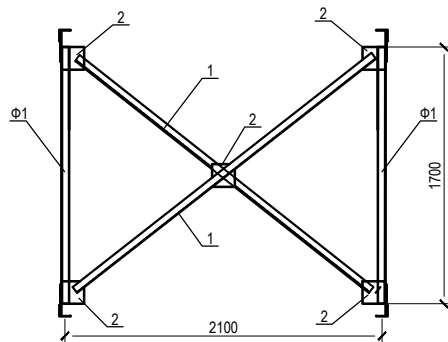
План элементов кровли



Ферма Ф2
2 - 2



3 - 3 Связь СВ1
М1:25

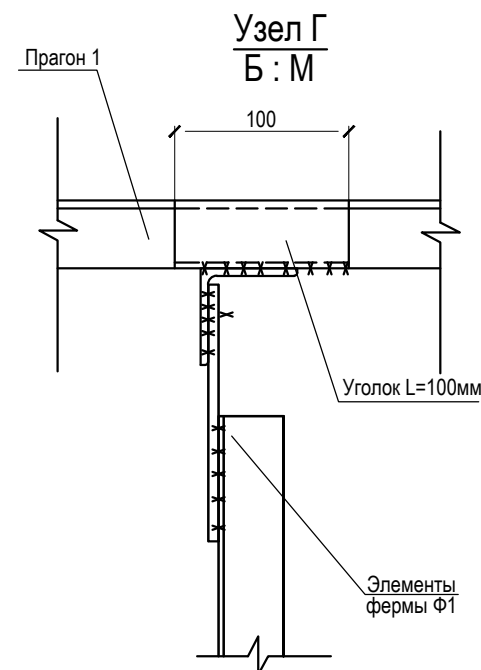
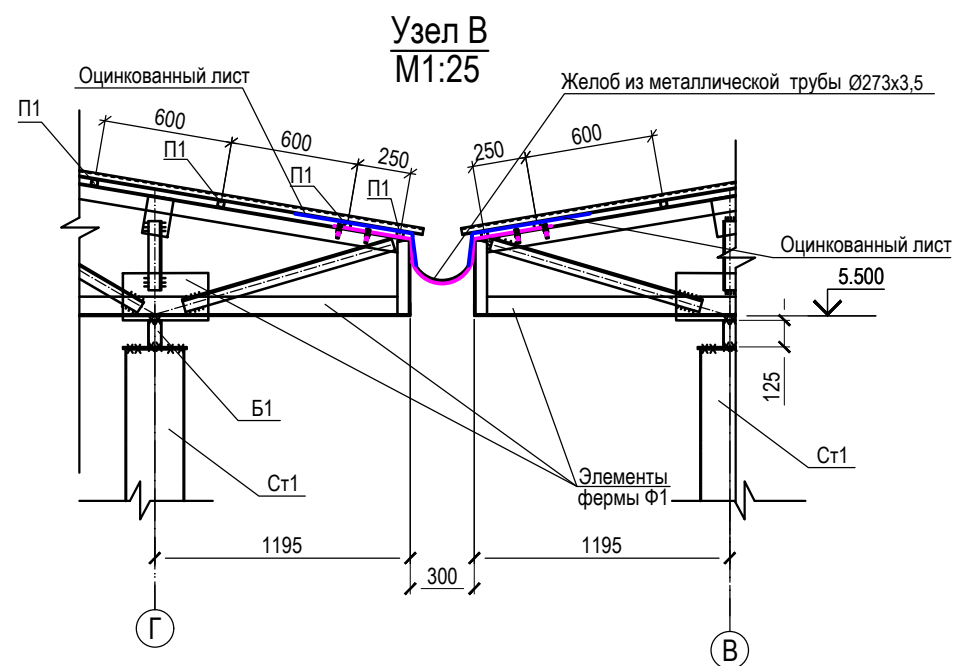
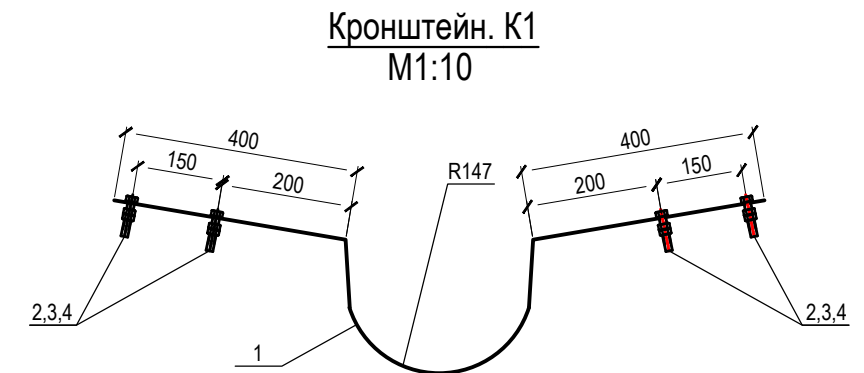
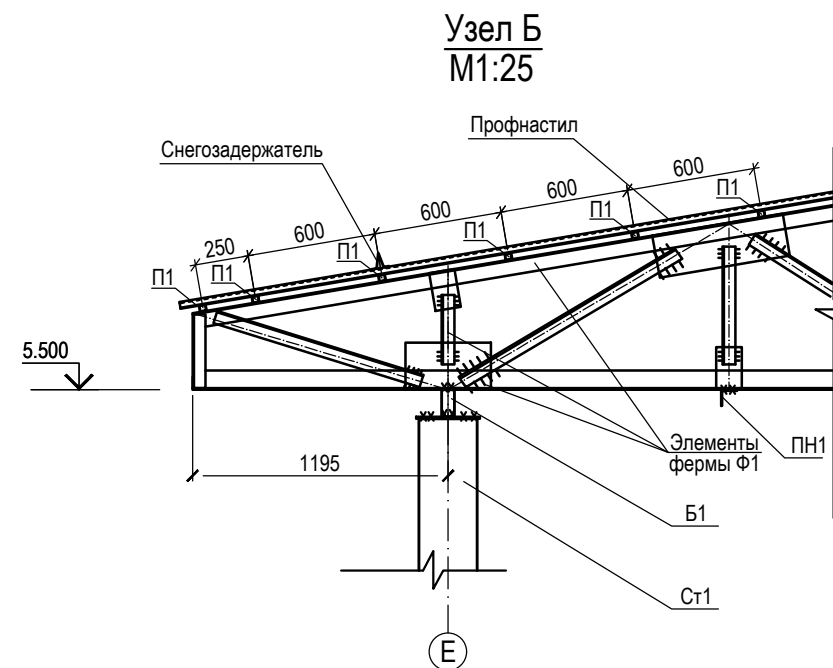
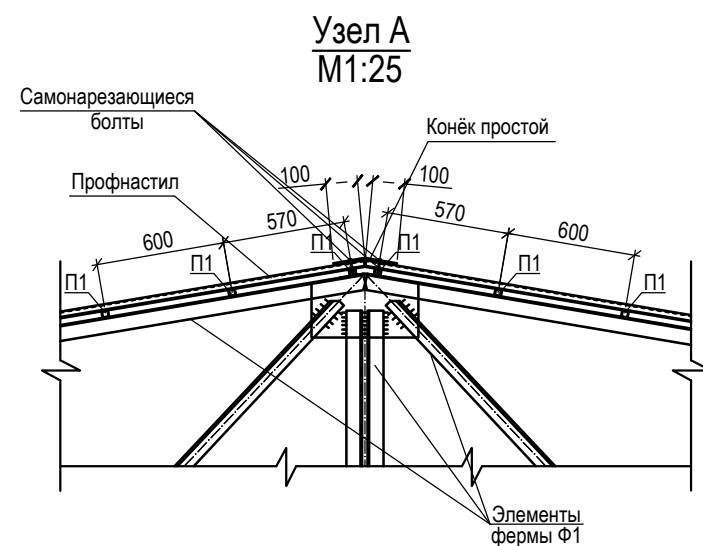


Спецификация

Поз.	Обозначение	Наименование	К-во	Масса ед.кг.	Приме- чание
Ф1		Ферма Ф2	2	199.27	398.54кг
СВ1		Связь	12	43.0	516.0кг
1		Уголок 50x5 ГОСТ 8509-86 С245 ГОСТ 27772-88* L=5000	2	18.85	37.70кг
2		Полоса 150 x6 ГОСТ 103-76 С245 ГОСТ 27772-88* L=150	5	1.06	5.30кг

					2022	KM					
						“Строительство металлического навеса на территории гаража” по адресу: г. Ташкент, ул. Фергана йули 15.					
Изм.	Кол.	Лист	Наим.	Подпись	Дата	Навес металлический	Стадия	Лист	Листов		
							РП	5	13		
ГИП			Шайдуллаев С. Ш.				ЧП "LUCKY REBIRTH"				
Инженер.			Абдулхамидов Д. Б.			План элементов кровли. Разрезы 2-2,3-3. Связь СВ1.					
Норм.контр.			Абдулхамидов К. М.								

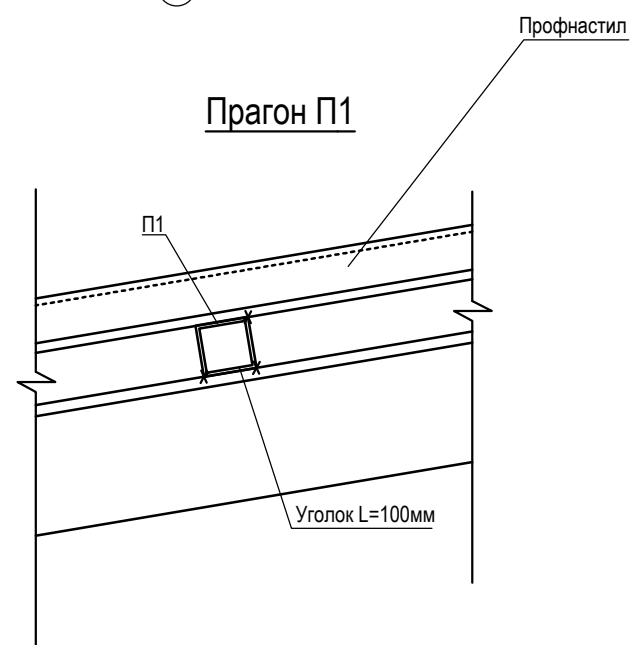
- Общие указания см. черт. - АС л.1.
- Соединение стальных элементов кровли выполнить электродами Э-42 ГОСТ9467-75* по всему контуру примыкания; типы швов по ГОСТ 5264-80.



Спецификация

Поз.	Обозначение	Наименование	К-во	Масса ед.кг.	Приме- чение
К1		Кронштейн для крепления желоба	25	3,47	86,75кг
1		Лист $\frac{50 \times 5 \text{ ГОСТ } 19903-74}{\text{С235 ГОСТ } 27772-88}$ L=1360	2	2,67	2,67кг
2		Болт М10х50 ГОСТ 7798-80	4	0,0263	0,1052кг
3		Гайка М10 ГОСТ 5915-70	8	0,084	0,672кг
4		Шайба М10 ГОСТ 11371-78	8	0,0028	0,0224кг
				Итого:	3,47кг

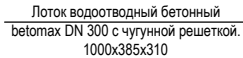
1. Отв.Ø12 просверлить по месту.



Инв. N подл.	Подпись и дата	Взам. инв. N	Согласовано:		

					2022	КМ			
Изм.	Кол.	Лист	Ндок.	Подпись	Дата	“Строительство металлического навеса на территории гаража” по адресу: г. Ташкент. ул. Фергана йули 15.			
						Навес металлический	Стадия	Лист	Листов
							РП	6	13
ГИП		Убайдуллаев С. У.				Узел "А, Б, В". Кронштейн К1	ЧП "LUCKY REBIRTH"		
Инженер.		Отмухамедов Д. Б.							
Норм.контр.		Отмухамедов К. М.							

Согласовано:



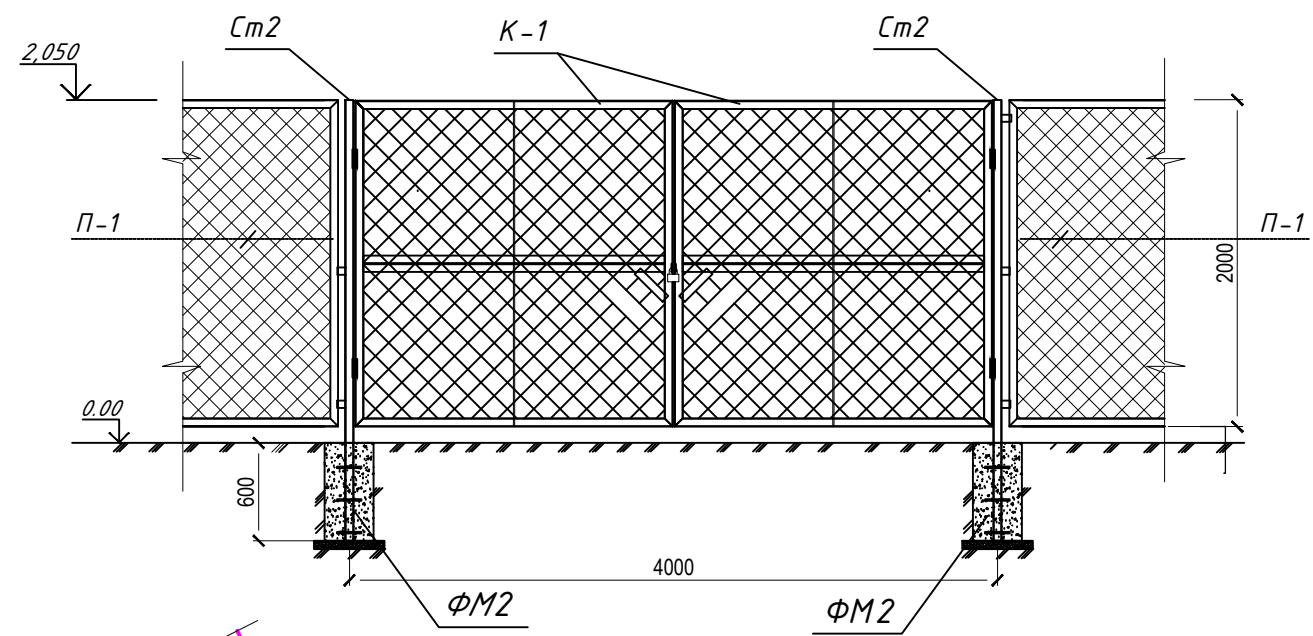
2. Боковые поверхности лотка соприкасающиеся с грунтом обмазать горячим битумом за 2 раза 25.125м²

Поз.	Обозначение	Наименование	К-во	Масса ед.кг.	Приме- чание
СТ1		Стойка СТ1	54	209.02	11287.08кг
1		Труба 0273х5 ГОСТ 10705-80 Б20 ГОСТ 8731-87 L=6045	1	199.79	199.79кг
2		Ø12АIII ГОСТ 5781-82 L=400	6	0.36	2.16кг
3		300х10 ГОСТ 103-76 С245 ГОСТ 27772-88* L=300	1	7.07	7.07кг
ЖМ1		Желоб из металлической трубы			
		0273х3,5 ГОСТ 10705-80 Б20 ГОСТ 8731-87 L=51400	1	829.08	829.08кг
4		0219х2,5 ГОСТ 10705-80 Б20 ГОСТ 8731-87 L=5880	1	78.50	78.50кг
5		0219х2,5 ГОСТ 10705-80 Б20 ГОСТ 8731-87 Отвод	1		
DN300		Лоток водоотводный бетонный belotmax DN300 с чугунной решеткой В4 кл. Е (комплект) 04740 1000х385х310	25	168.0	4200.0кг
ОЦ1		Оцинкованный лист 650х51400х0.5=33,41м²	2		66.82м²
		Материал:			
ФМ1		Бетон.кл В15	54	0.135	7.29³
		Шебеночная подготовка	54	0.049	2.646³

					2022	КМ			
						“Строительство металлического навеса на территории гаража” по адресу: г. Ташкент, ул. Фергана йули 15.			
Изм.	Коп.	Лист	№зак.	Подпись	Дата	Навес металлический	Стадия	Лист	Листов
							РП	7	13
ГИП		Убайдуллоев С. У							
Инженер.		Отамухамедов Д. Б.				Стойка Ст1. Общий вид навеса	ЧП "LUCKY REBIRTH"		
Норм.контр.		Алтигулбеков А. М							

Ограждение ОГ1

Вид А



Вид Б

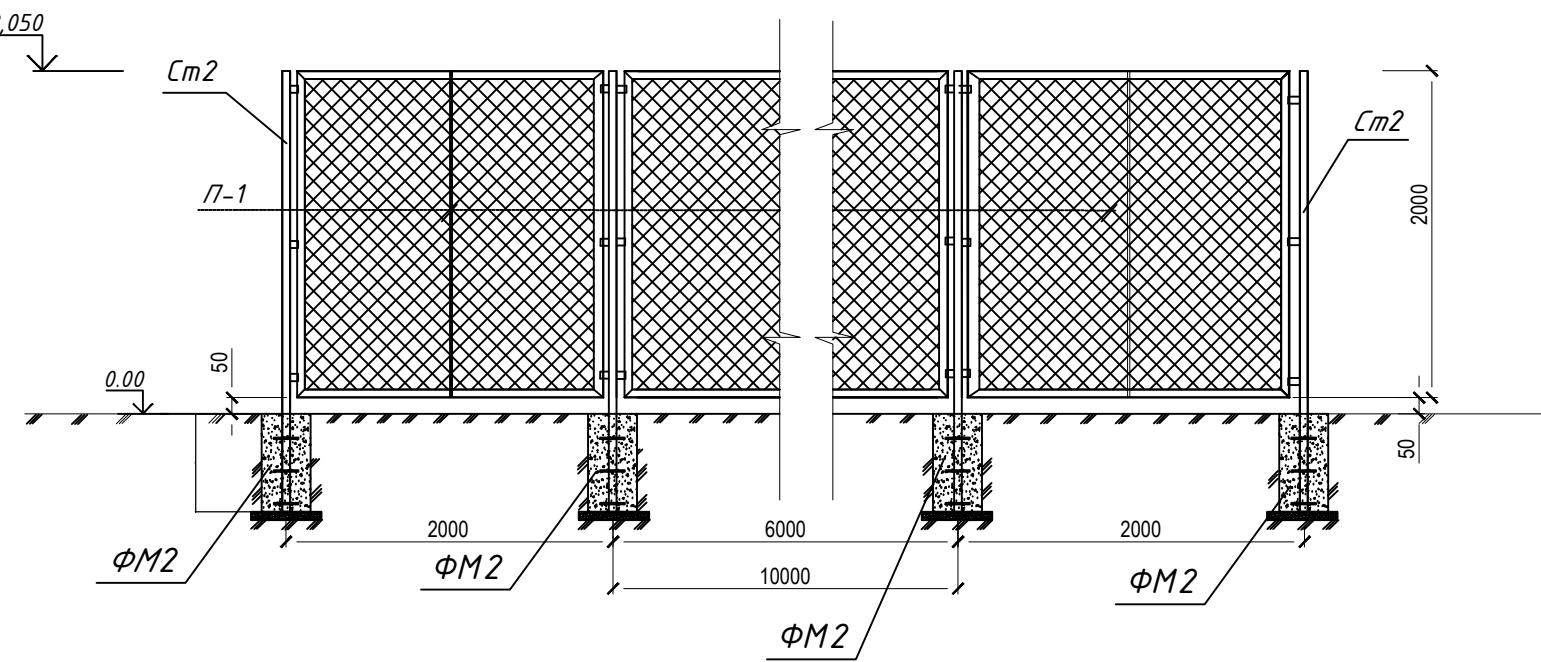
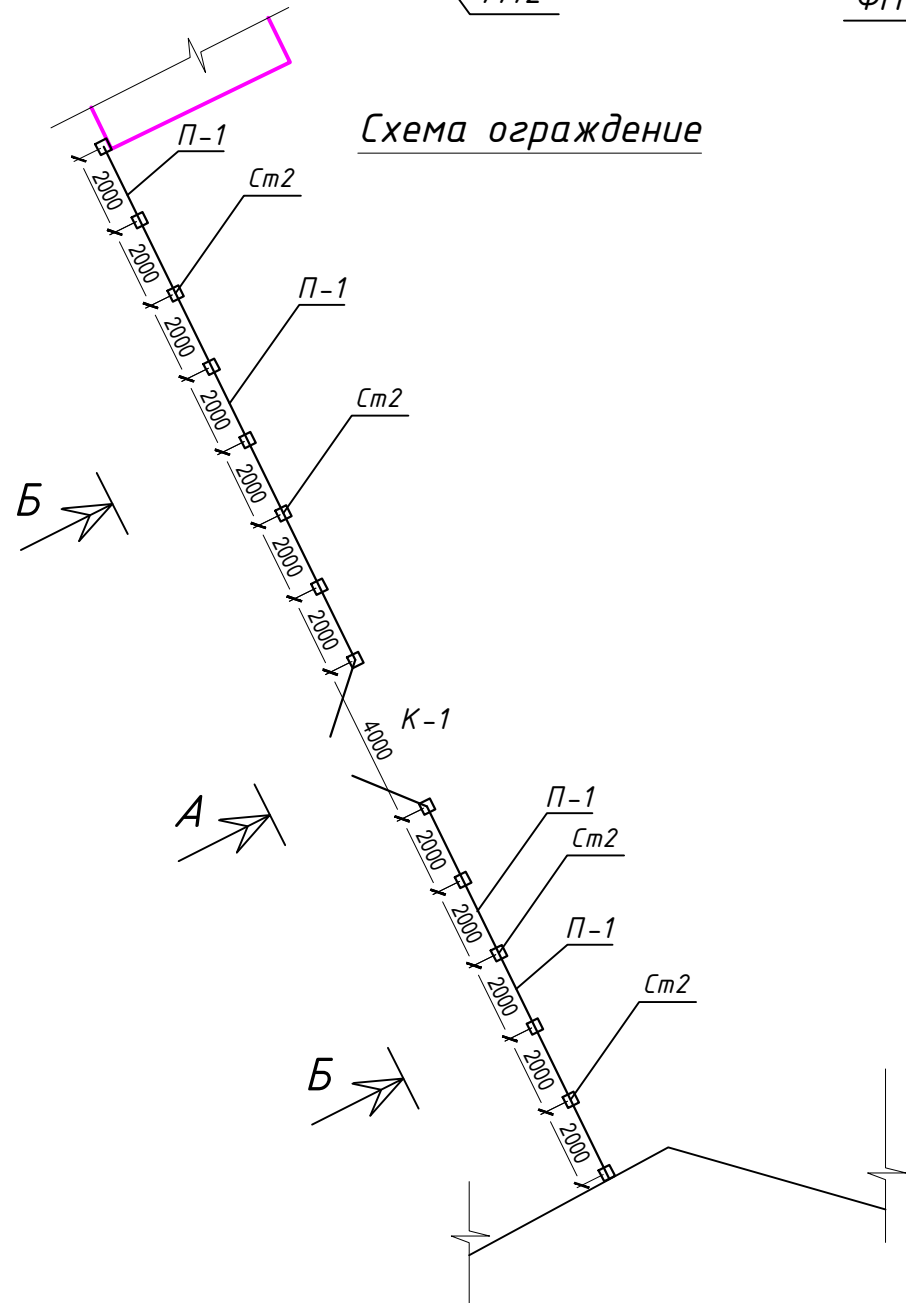


Схема ограждение

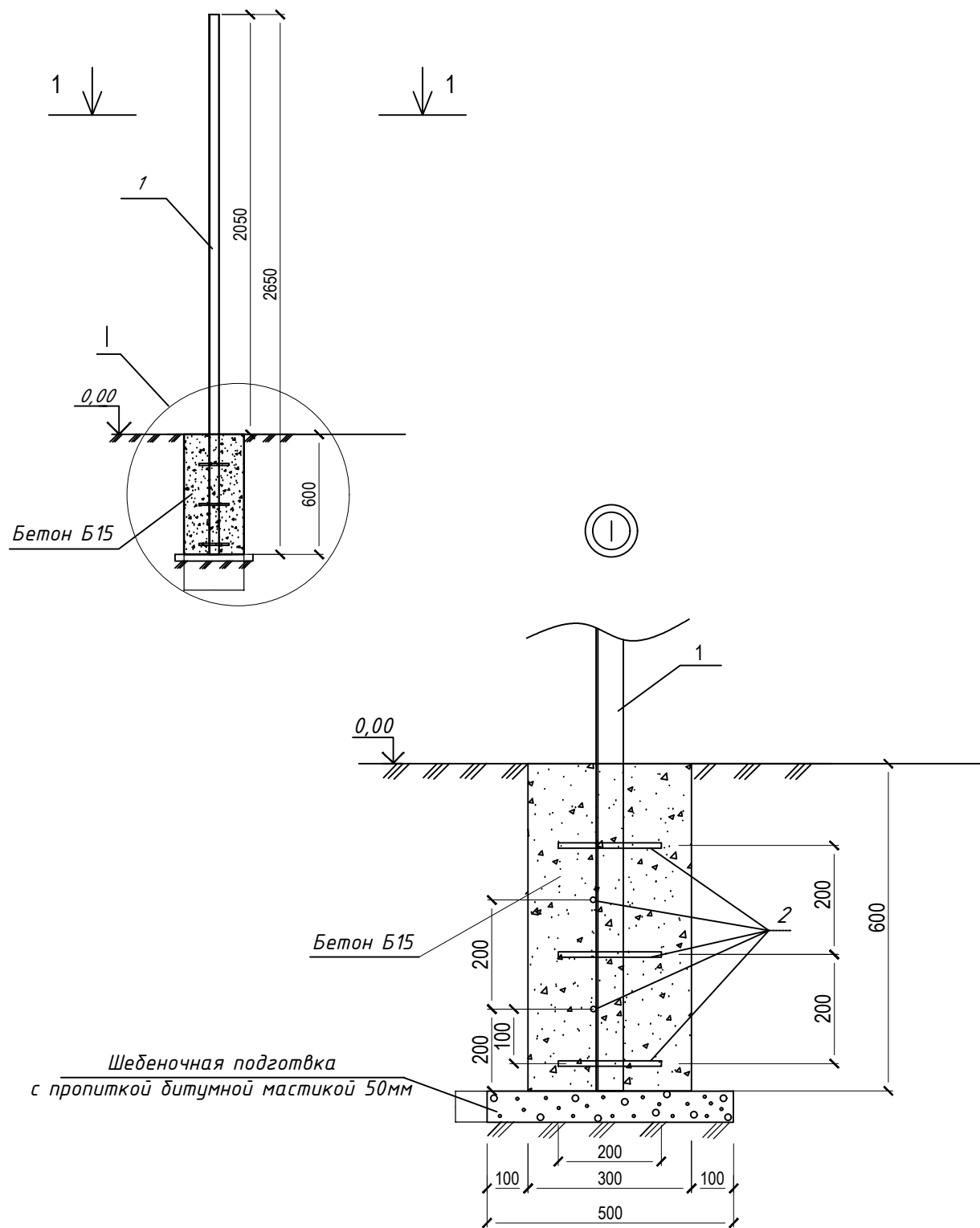


Марка поз	Обозначения	Наименование	Кол. шт.	Масса ед.кг	Примечание
Cm2	Лист 9	Стойка Cm2	14	10.71	149.94кг
П-1	Лист 10	Панель П-1	12	31.91	382.92кг
К-1	Лист 10	Калитка К-1	2	40.56	81.12кг
				Итого:	613.98кг
		Материал:			
Cm2	Лист 9	Бетон кл. В15	14	0.054м ³	0.756м ³
	Лист 9	Шебеночная с пропиткой битумной мастикой	14	0.0125м ³	0.175м ³

- 1, Боковые поверхности фундамента,соприкасающийся с грунтом, обмазать горячей битумной мастикой за 2 раза.
2,Сварку вести электродами типа Э42 по ГОСТ 9467-75, высоту сварных швов принимать по наименьшей толщин свариваемых элементов.
Металлические элементы окрасить масляной краской за 2 раза.

					2022	КМ			
						"Строительство металлического навеса на территории гаража" по адресу: г. Ташкент, ул. Фергана йули 15.			
Изм.	Кол.	Лист	Ндок.	Подпись	Дата	Навес металлический	Стадия	Лист	Листов
							РП	8	13
ГИП		Убайдуллаев С. У.				Ограждение ОГ1	ЧП "LUCKY REBIRTH"		
Инженер.		Отамухамедов Д. Б.							
Норм.контр.		Атамухамедов К. М.							

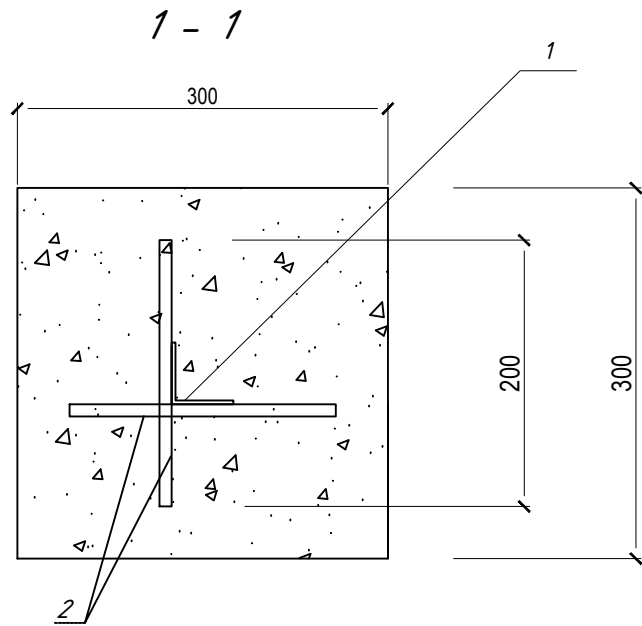
Стойка Ст2



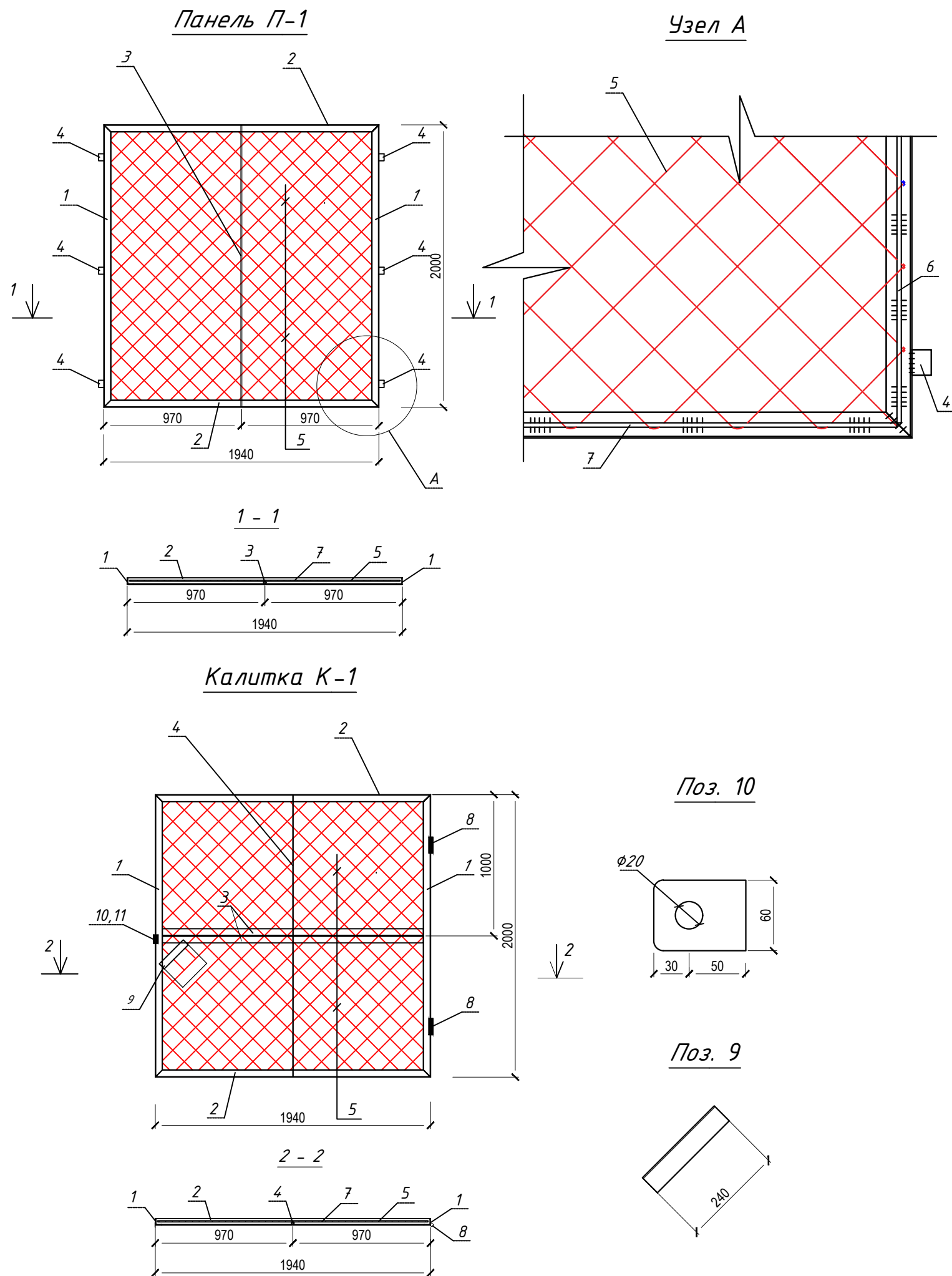
Спецификация элементов на стойка Ст2

Марка поз	Обозначения	Наименование	Кол. шт.	Масса ед.кг	Примечание
Ст2		Стойка Ст2			10,71кг
1		Уголок $\frac{50 \times 5 - В}{С235}$ ГОСТ 8509-93 / ГОСТ 27772-88 L=2650	1	9,99	9,99кг
2		Φ10 АIII ГОСТ 5781-82 L=200	6	0,12	0,72кг
		Материал:			
		Бетон кл. В15			0,054м ³
		Шебеночная с пропиткой битумной мастикой			0,0125м ³

Позиции со знаком * разработаны на данном листе.



					2022	КМ			
						"Строительство металлического навеса на территории гаража" по адресу: г. Ташкент, ул. Фергана йули 15.			
Изм.	Кол.	Лист	Ндок.	Подпись	Дата	Навес металлический	Стадия	Лист	Листов
							РП	9	13
ГИП		Убайдуллаев С. У.				Стойка Ст2.	ЧП "LUCKY REBIRTH"		
Инженер.		Отамухамедов Д. Б.							
Норм.контр.		Отамухамедов К. М.							



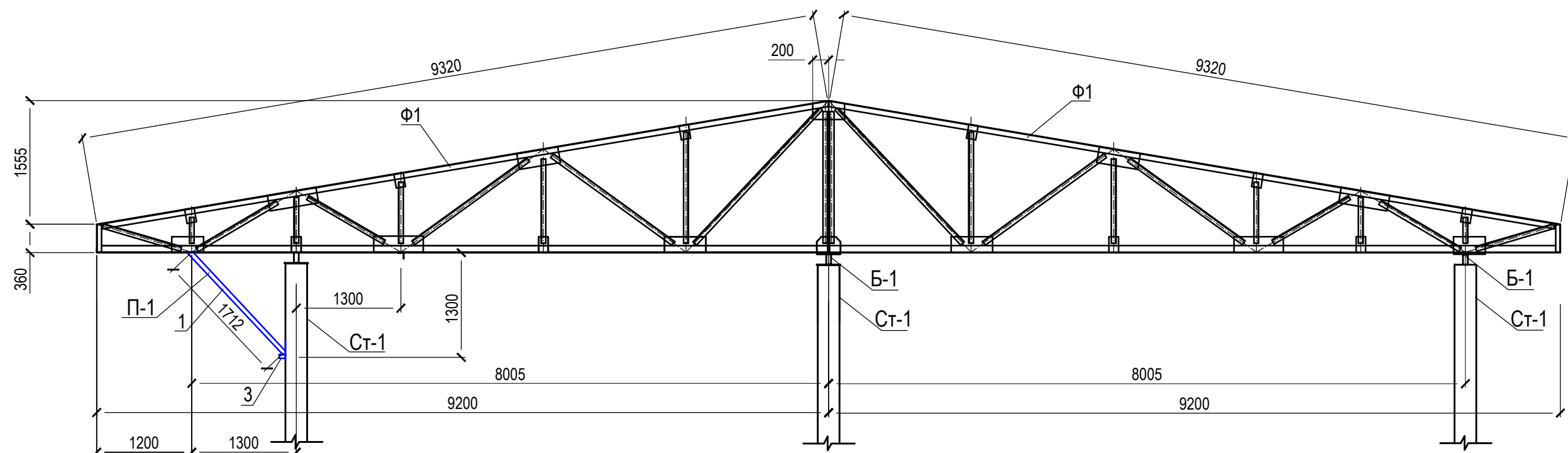
Спецификация элементов на панель П-1, К-1

Марка поз	Обозначения	Наименование	Кол. шт.	Масса ед.кг	Примечание
Панель П-1					
1		Уголок $\frac{50 \times 3 - В \text{ ГОСТ } 8509 - 93}{С235 \text{ ГОСТ } 27772 - 88} L=2000$	2	4.64	9.28кг
2		Уголок $\frac{50 \times 3 - В \text{ ГОСТ } 8509 - 93}{С235 \text{ ГОСТ } 27772 - 88} L=1940$	2	4.50	9.0кг
3		$\Phi 12$ АIII ГОСТ 5781-82 L=1990	1	1.77	1.77кг
4		Лист $\frac{50 \times 5 - В \text{ ГОСТ } 19903 - 90}{С245 \text{ ГОСТ } 27772 - 88} L=60$	6	0.12	0.72кг
5		Сетка $\frac{\text{ГОСТ } 5336 - 80}{2 - 50 - 3.0} 2000 \times 1940$	1	9.44	9.44кг
6		Круг $\Phi 6$ ГОСТ 2590-2006 L=1950	2	0.43	0.86кг
7		Круг $\Phi 6$ ГОСТ 2590-2006 L=1890	2	0.42	0.84кг
Калитка К-1					
1		Уголок $\frac{50 \times 3 - В \text{ ГОСТ } 8509 - 93}{С235 \text{ ГОСТ } 27772 - 88} L=2000$	2	4.64	9.28кг
2		Уголок $\frac{50 \times 3 - В \text{ ГОСТ } 8509 - 93}{С235 \text{ ГОСТ } 27772 - 88} L=1940$	2	4.50	9.0кг
3		Уголок $\frac{50 \times 3 - В \text{ ГОСТ } 8509 - 93}{С235 \text{ ГОСТ } 27772 - 88} L=1930$	2	4.48	8.96кг
4		$\Phi 12$ АIII ГОСТ 5781-82 L=990	2	0.88	1.76кг
5		Сетка $\frac{\text{ГОСТ } 5336 - 80}{2 - 50 - 3.0} 2000 \times 1940$	1	9.44	9.44кг
6		Круг $\Phi 6$ ГОСТ 2590-2006 L=1950	2	0.43	0.86кг
7		Круг $\Phi 6$ ГОСТ 2590-2006 L=1890	2	0.42	0.84кг
8		Петля дверная	2		
9	Ручка	Уголок $\frac{50 \times 3 - В \text{ ГОСТ } 8509 - 93}{С235 \text{ ГОСТ } 27772 - 88} L=240$	1	0.56	0.12кг
10	Петля для замка	Лист $\frac{4 \times 60 \times 80 \text{ ГОСТ } 19903 - 74}{С235 \text{ ГОСТ } 27772 - 88}$	2	0,15	0,3кг
11	Замок		1		комплект

Позиции со знаком * разработаны на данном листе.

					2022	КМ				
						“Строительство металлического навеса на территории гаража” по адресу: г. Ташкент, ул. Фергана йули 15.				
Изм.	Кол.	Лист	Ндок.	Подпись	Дата					
						Навес металлический		Стадия	Лист	Листов
								РП	10	13
ГИП	Убайдуллаев С. У.					Панель П-1, Узел А, Калитка К-1		ЧП "LUCKY REBIRTH"		
Инженер.	Отанмухамедов Д. Б.									
Норм.контр.	Атаммухамедов К. М.									

Разрез 1-1



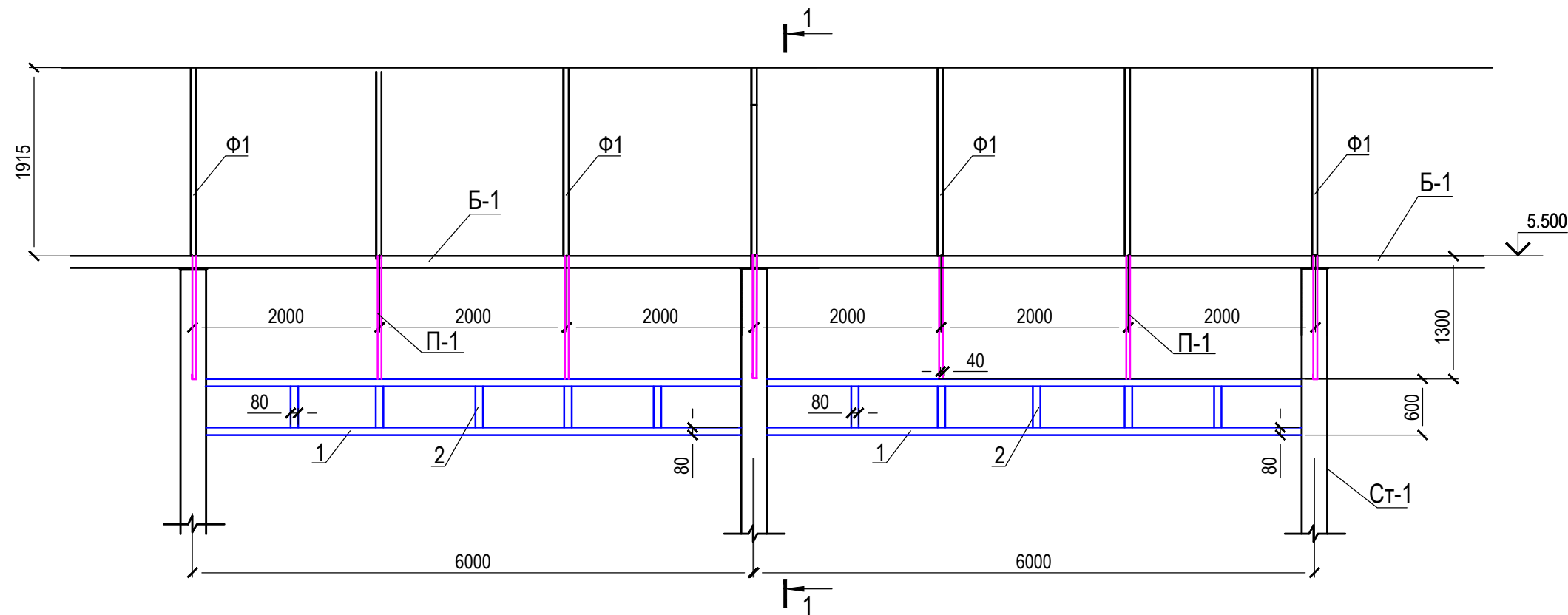
Спецификация элементов

Поз.	Обозначение	Наименование	К-во	Масса ед.кг.	Приме- чение
		<u>Подкос П-1</u>	27	6.6	178.2кг
1	на данном листе	Пр. труба <u>40x80x2 ГОСТ 8509-86</u> <u>C245 ГОСТ 27772-88*</u> L=1700	1	6.2	6.2кг
2	на данном листе	Уголок <u>50x5 ГОСТ 8509-86</u> <u>C245 ГОСТ 27772-88*</u> L=100	1	0.4	0.4кг
		Итого:			6.6кг

1. Общие указания смотри на черт. -АС/2 л.1.
2. Соединение элементов выполнить электродами Э-46А ГОСТ 9467-75* по всему контуру прикосновения, типы сварных швов по ГОСТ 5264-80*.
3. Элементы окрасить двумя слоями эмали ПФ-115 ГОСТ 6465-76* по слою грунта ГФ-021 ГОСТ 25129-82.

					2022	КМ			
						<p><i>“Строительство металлического навеса на территории гаража” по адресу: г. Ташкент, ул. Фергана йули 15.</i></p>			
Изм.	Кол.	Лист	Ндок.	Подпись	Дата				
						Навес металлические	Стадия	Лист	Листов
							РП	11	13
ГИП	Убайдуллаев С. У.					Подкос для крепления фермы Ф1. Спецификация элементов.	ЧП "LUCKY REBIRTH"		
Инженер.	Отанмухамедов Д. Б.								
Норм.контр.	Атанмухамедов К. М.								

Ферма Ф3



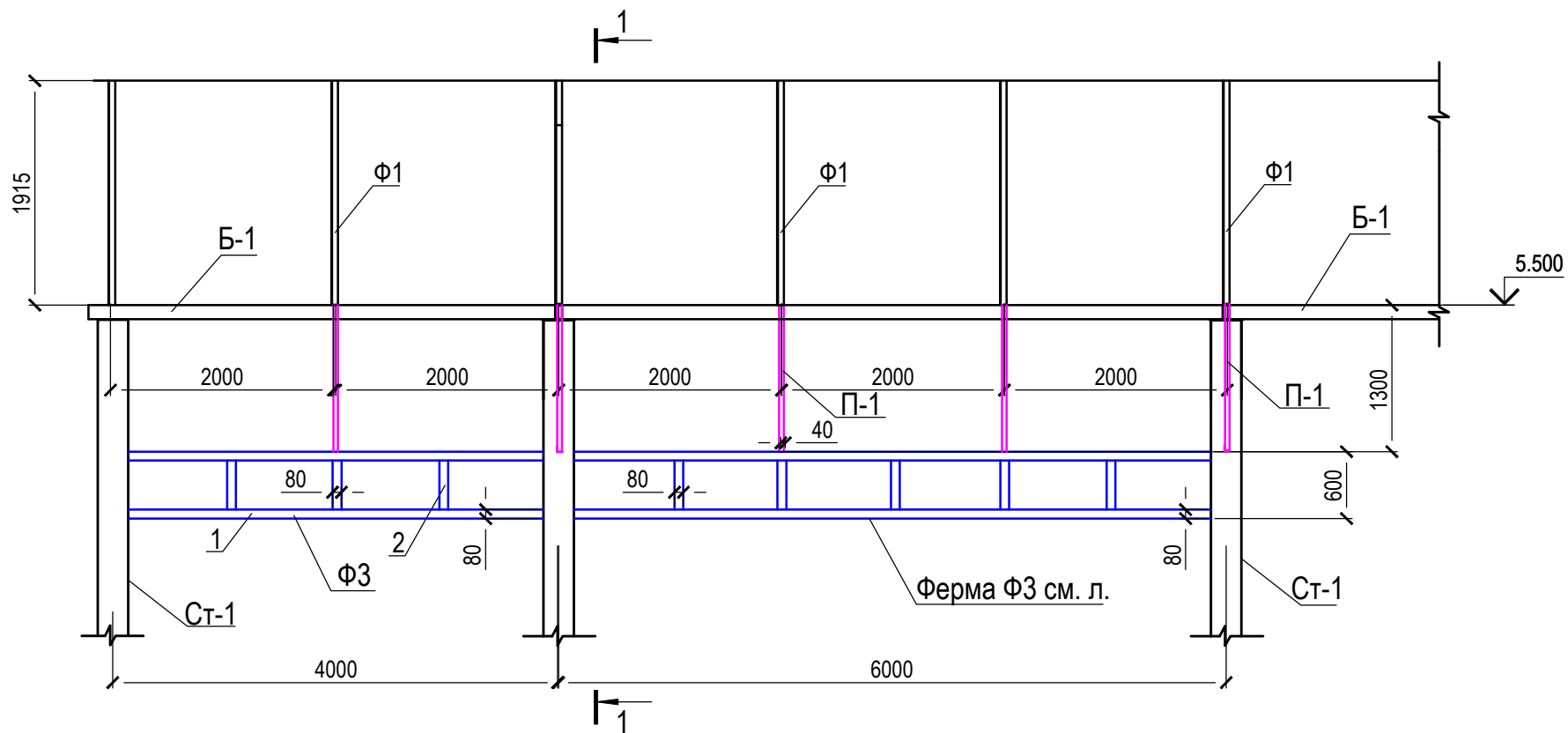
Спецификация элементов

Поз.	Обозначение	Наименование	К-во	Масса ед.кг.	Приме- чание
		Ферма Ф3	8	49.18	393.44кг
1		Пр. труба 40x80x2 ГОСТ 8509-86 С245 ГОСТ 27772-88* L=5730	2	20.9	41.18кг
2		Пр. труба 40x80x2 ГОСТ 8509-86 С245 ГОСТ 27772-88* L=440	5	1.6	8.0кг
		Итого:			49.18кг

1. Общие указания смотри на черт. -АС/2 л.1.
2. Соединение элементов выполнить электродами Э-46А ГОСТ 9467-75* по всему контуру прикосновения, типы сварных швов по ГОСТ 5264-80*.
3. Элементы окрасить двумя слоями эмали ПФ-115 ГОСТ 6465-76* по слою грунта ГФ-021 ГОСТ 25129-82.

					2022	КМ			
						“Строительство металлического навеса на территории гаража” по адресу: г. Ташкент, ул. Фергана йули 15.			
Изм.	Кол.	Лист	Ндок.	Подпись	Дата				
						Навес металлические	Стадия	Лист	Листов
							РП	12	13
ГИП		Убайдуллаев С. У.					Ферма Ф3. Крепление подкосов к стойкам СТ1. Спецификация элементов.	ЧП "LUCKY REBIRTH"	
Инженер.		Отамухамедов Д. Б.							
Норм.контр.		Атамухамедов К. М.							

Ферма Ф4



Спецификация элементов

Поз.	Обозначение	Наименование	К-во	Масса ед.кг.	Приме- чание
		Ферма Ф4	1	32.0	32.0кг
1		Пр. труба 40x80x2 ГОСТ 8509-86 С245 ГОСТ 27772-88* L=3730	2	13.6	27.2кг
2		Пр. труба 40x80x2 ГОСТ 8509-86 С245 ГОСТ 27772-88* L=440	3	1.6	4.8кг
		Итого:			32.0кг

1. Общие указания смотри на черт. -АС/2 л.1.
2. Соединение элементов выполнить электродами Э-46А ГОСТ 9467-75* по всему контуру прикосновения, типы сварных швов по ГОСТ 5264-80*.
3. Элементы окрасить двумя слоями эмали ПФ-115 ГОСТ 6465-76* по слою грунта ГФ-021 ГОСТ 25129-82.

					2022	КМ			
						“Строительство металлического навеса на территории гаража” по адресу: г. Ташкент, ул. Фергана йули 15.			
Изм.	Кол.	Лист	Ндок.	Подпись	Дата				
						Навес металлические	Стадия	Лист	Листов
							РП	13	13
ГИП		Убайдуллаев С. У.					Ферма Ф4. Крепление подкосов к стойкам СТ1. Спецификация элементов.	ЧП "LUCKY REBIRTH"	
Инженер.		Отамухамедов Д. Б.							
Норм.контр.		Атамухамедов К. М.							